

# 照明機器リスト

大ホール			
品名	品番	数量	備考
照明操作卓	F-151	1	
フットライト	60w*12灯	7	
ロアーホリゾンライト	300w*8灯	9	
花道フットライト	60w*12灯	6	
天井反射板ライト	500wハロゲン	60	
第1ボーダーライト	200w*8灯	11	
第2ボーダーライト	200w*8灯	11	
第1サスペンションライト	CS-810	13	
	FS-810	12	
	DF-500(丸茂)	6	
第2サスペンションライト	CS-810	12	
	FS-810	12	
	DF-500(丸茂)	6	
第3サスペンションライト	FS-810	30	
	TI-500(丸茂)	5	
第4サスペンションライト	PAR64 1N	16	
	PAR64 1M	8	
	ITO(丸茂)	10	
アッパーホリゾンライト	500wハロゲン	72	
トーマタルライト	CS-810	16	
フロントサイドライト	CS-810	30	
第1シーリングライト	CS-810	24	
第2シーリングライト	CS-815	16	
センターピンスポットライト	2kw ケノン ウシオXPS-2008SR	3	
バルコニー	S4-426	8	

小ホール			
品名	品番	数量	備考
照明操作卓	PASTEL II	1	
スポットライト	NQ-30225BK	12	
スポットライト	NQ-30226BK	20	
ピンスポットライト	500w ケノン ウシオXPS-500SR	2	

# 備付品

品名	品番	数量	備考
照明操作卓	F-101	1	
スポットライト	パーライト PAR64 5M	10	
	エリプソイダルスポットライト	10	
	CS-810	8	
	HQE-250S-1000w(丸茂)	12	
	CE-1000(丸茂)	1	
	DF-500(丸茂)	2	
	MERA SPOT 2000	1	
	LW-8	4	
効果機器	1000wハロゲンピンスポット MP-6L	2	
	2000w クセノンピンスポットライト	2	
	マシンスポットライト PI	6	
	スパイラルマシン CE	1	
	ディスクマシン DE	2	
	ディスクプレート	12	
	スライドキャリア SC	1	
	リップルマシン RE	2	
	オブジェクトレンズ LO-2S	2	
	オブジェクトレンズ LO-4S	4	
	オブジェクトレンズ LO-6S	4	
	オブジェクトレンズ LO-8S	2	
	マシンスポットライト EPQ1000w(丸茂)	1	
	マシンスポットライト EQS-10(RDS)	1	
	ディスクマシン EDMR-R(RDS)	1	
	スライドキャリア ESC-1F(RDS)	1	
	オブジェクトレンズ OL-4	1	
	オブジェクトレンズ OL-6	1	
	ストロボ MF-1000	2	
	ミラーホール600	1	
スタント類	クランク式ハイスタント	2	
	丸ベーススタント	16	
	フロアベース	16	
ハンガー類	アルミ製ハンガー	50	
	ポーターハンガー HY	10	
	ロングハンガー HL-2	6	
操作棒	7.3m	1	
	6m	2	
	4m	1	
コード類	30AC-30AC 5m	20	
	30AC-30AC 10m	15	
	30AC-20AC	20	
	20AC-20AC 3m	15	
	20AC-20AC 5m	10	
	20AC-20AC 10m	10	
	30AC-20AC 2又	20	
	20AC-2又	30	
	20AC-3又	20	
	30AC-平行*2 1mF付	9	

**備 付 品**

品 名	品 番	数 量	備 考
コート類	30AC-平行*4 1mF付	4	
	30AC-平行*6 1mF付	4	
	20AC-平行*2 1mF付	10	
	20AC-平行*4 1mF付	5	

# 道具機器リスト

大ホール				
品名		寸法	数量	備考
所作台	所作台	909×3636×121	33	台
	化粧框	L=3636	4	本
	化粧框	L=2727	2	本
平 台	6*6	1818×1818×121	6	台
	4*6	1212×1818×121	12	台
	3*6	909×1818×121	20	台
	2*6	606×1818×121	14	台
	4*3	1212×909×121	2	台
	3*3	909×909×121	2	台
ひな壇用 手摺		H1300	8	本
ひな壇用 手摺うけ金具			16	個
ひな壇用 ケコパネル		H121.H212.H303.H424.H606.H636.H848	1	式
ひな壇用 階段	2段	H4200	2	台
	3段	H6360	2	台
箱 足		303×485×182	50	個
木 台		91×91×303	60	個
開き足	6尺高足	1818×727	13	脚
	4尺高足	1212×727	7	脚
	3尺高足	909×727	7	脚
	6尺中足	1818×515	13	脚
	4尺中足	1212×515	7	脚
	3尺中足	909×515	7	脚
つかみ金具		68×30×24	145	個
ガチ		90×6	100	個
人形立		H1818	18	本
屏風	金屏風	2424×727※6曲	2	双
	銀屏風	2424×727※6曲	1	双
	鳥ノ子屏風	2424×727※6曲	1	双
松羽目(トロッパ)		4545×19998	1	式
紗幕	白	18000×9700	1	枚
	黒	18000×9700	1	枚
ジョーゼット幕		W2727×H2727.H3636.H4545.W3636×9090	1	式
O 文字用			1	枚
大黒			1	式
文字			1	式
袖幕			1	式
ダーツ付幕			1	式
地絰り	黒		1	枚
	グレー		2	枚
バレエシート		W185(グレー)W120(黒)各11枚	11	枚
緋毛氈	赤	1800×3600	8	枚
	赤	1800×7200	4	枚
紺毛氈	紫	1800×3600	8	枚
	紫	1800×7200	4	枚

品名		寸法	数量	備考
上敷	3尺*5間		9枚	
	3尺*2間		8枚	
	6尺*2間		1枚	
	6尺*6間		4枚	
	6尺*5間		2枚	
	9尺*2間		1枚	
長座布団	赤		12枚	
高座用座布団	紫		4枚	
	赤		2枚	
落語用見台			1式	
プログラムスタンド			1台	
雪籠			3台	
国旗			2枚	
市旗			2枚	
無地旗			1	
譜面台	指揮者用		1台	
	演奏者用		60台	
指揮車台			1台	
譜面灯			60灯	
椅子	コントラバス用椅子		6台	
	演奏者用		90台	
	スツール		44台	
机	幕板キャスター付		10台	
	楽屋用		8台	
	音響卓用 大		2式	
	音響卓用 小		2式	
	座卓		10台	
脚立		H=3600	1脚	
		H=1800	2脚	
		低い	1脚	
一連梯子		H=4000	1台	
		H=2400	2台	
2連梯子		H=7300	1台	
演台			1台	
司会者台			1台	
花台			2台	
移動用姿見			2台	
ドライアイスマシーン			2台	
スモークマシーン			2台	
送風ファン			2台	
スライドプロジェクター			1台	
ローホリゾン隠しパネル			8台	
ホワイトボード			3台	
台車		600*900*880	2台	
紗幕用裾パイプ			1式	
単管			1式	
高所作業台		サコス UP Right	1台	

# 小ホール

品名		寸法	数量	備考
フローシート			11枚	
フローシート巻取器			1台	
ローリングタワー			2式	
式次第掛け			1台	
演台			1台	
司会者台			1台	
花台			2台	
仮設舞台	ケコミ	1550*600	2枚	
		1200*600	8枚	
		1600*600	16枚	
	上台	1200*1550*120	4台	
		1200*1600*120	24台	
	組足	1550*1200*480	4台	
1600*1200*480		24台		
ステージ階段			2台	
スタッキングチェア			310台	
机	幕板なし		42台	
	幕板付		28台	
パテーション			42枚	
パテーション用フック			230本	
柄付白布			44枚	
ハンチカーペット			1式	
几帳 帷		天平鳳凰 野筋 朱/白×切 4本	1式	
御廉		唐糸編 本大和緬録 紅色	3式	
御壁代		トロンタワーネ裕朽木摺	10式	
小型神櫛		B仕様(櫛造花付)五色絹片垂	1式	
木盃		朱 本金平蒔絵 3寸6分三ッ重松	1式	
錫提子		3号磨き 1器付約330cc 蝶飾り付	1式	
祓串		板台 米桧製 串丈2尺5寸	1式	
三方 朱塗		B 合板朱カシュー塗 9寸	2式	
P34 白木三方		代用桧製 9寸	5式	
F型奉献酒案		スプルス材組立式90*75*27	5式	
F型玉串案		スプルス材組立式76*70	1式	

# 音響機器リスト

大ホール				
品名	品番	数量	備考	
音響調整卓	ミキサー	RAMSA WR-C924	1	MONO2 NG
ソース機器	CDプレーヤー	TASCAM CD-450	2	
	カセットデッキ	TASCAM 122MKⅢ	1	袖ワゴン分を移動
	DAT	TASCAM DA-20MKⅡ	1	
効果機器	リミッタ/コンプレッサ	dBX166A	2	
	マルチエフェクタ	YAMAHA SPX990	1	
	リバーブレーター	YAMAHA ProR3	1	
舞台袖ワゴン	ミキサー	RAMSA WR-X12K	1	NGチャンネル有り
	パワーアンプ	RAMSA WP-9150	1	
ワイヤレスマイク装置	受信機	RAMSA WX-R821	2	
三点吊マイク装置	本体	松下特注	1	
プロセニアムスピーカー	高域用スピーカー	ALTEC MRⅡ 594A	2	
		ALTEC MRⅡ 5124	1	
		ドライバユニット 299-8A	3	
	低域用スピーカー	8256	1	
サイドスピーカー(1F)	高域用スピーカー	ALTEC MRⅡ 594A	2	
		ドライバユニット 299-8A	2	
	低域用スピーカー	8156	2	
サイドスピーカー(2F)	高域用スピーカー	ALTEC MRⅡ 594A	2	
		ドライバユニット 299-8A	2	
	低域用スピーカー	8156	2	
アンダーバルコニススピーカー		ALTEC DTS99	4	
ステージフロントスピーカー		EV S-40T	8	

小ホール				
品名	品番	数量	備考	
音響調整卓	ミキサー	RAMSA WR-C4512A	1	
	DAT	TASCAM DA-20MKⅡ	1	
効果機器	リバーブレーター	YAMAHA ProR3	1	
舞台袖ワゴン	CDプレーヤー	TASCAM CD-450	2	1台不安定
	S VHSビデオデッキ	Panasonic NV-SB660	1	
	映像切替機	Panasonic AG-SW100	1	
プロセニアムスピーカー		ALTEC DTS-94	2	
シーリングスピーカー		RAMSA WS-A44	8	
ワイヤレスマイク装置	受信機	RAMSA WX-R821	1	

備付品				
品名	品番	数量	備考	
可搬調整卓	PAミキサー	YAMAHA TF5	1	
		ALLEN&HEATH QU-16C	1	小ホール袖卓として使用中
		ALLEN&HEATH GL2200	1	NGチャンネル・ガリあり
	ミキサーケース	TF5用	1	
		GL2200用	1	
可搬スピーカー		ALTEC N500-8H2	2	
		EV SX-500	4	
		EV SX-300	6	2台は小ホールで使用

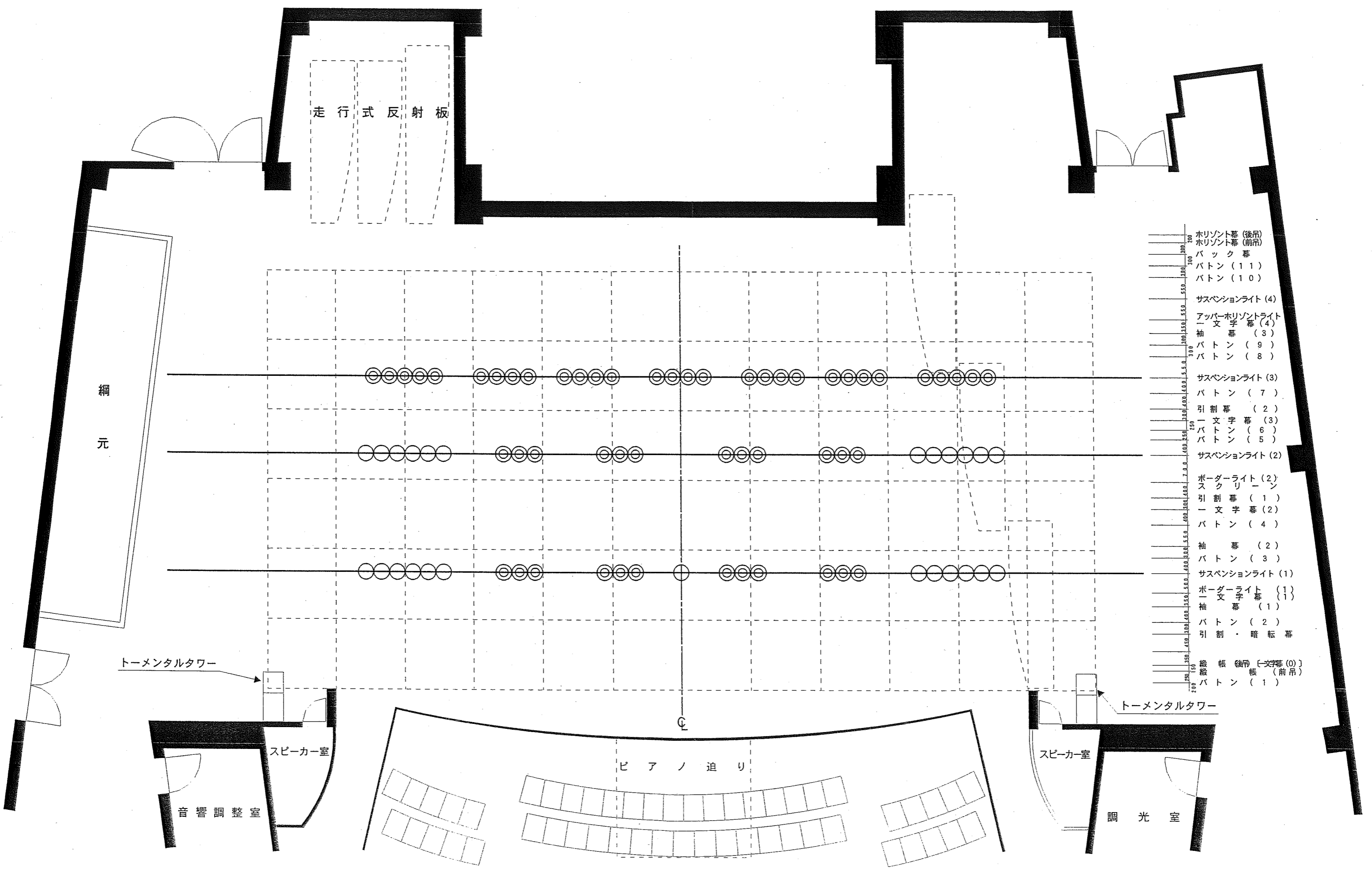
		EV SX-200	4	
		BOSE MM101ST	2	
		YAMAHA MS20S	2	
		YAMAHA MSP3	2	
スピーカースタンド		EV	4	1本NG
		BOSE	2	1本NG
可搬パワーアンプ類		YAMAHA PC2002M	1	
		YAMAHA P3200	1	
		YAMAHA P-2200	1	
		YAMAHA PC-2002M	1	1ch NG
可搬効果機器	コンプレッサ	YAMAHA GC-2020B II	1	
	リバーブレーター	SONY D7	1	
	システムコントローラー	EV Xp200A	1	
効果機器	グラフィックイコライザー	YAMAHA GQ-1031C	4	
		YAMAHA Q-1072	2	
		YAMAHA Q-1131	1	
可搬ソース機器	マルチトラックレコーダー	A-DAT XT20	1	
	カセットデッキ	TASCAM 200MKV II	2	
	MDデッキ	SONY MDS-W1	1	
	MDデッキ	SONY MDS-E58	1	
	ステレオオーディオレコーダー	TASCAM SS-CDR200	2	
	MD・CDデッキ	TASCAM MD-CD1BMKⅢ	2	
マイク関係	ワイヤレスマイク	RAMSA WX-TB815-K	6	風貌劣化
		RAMSA WX-TB830	6	電池パック爪折あり
		WM-8240	2	
		Panasonic WX-8240	2	
	三点吊マイク	SANKEN CMS-2	1	
	ダイナミックマイク	SHURE SM-58	17	
		SHURE SM-58スイッチ付	3	
		SHURE SM-588SDX	2	
		SHURE SM-57	6	
		SHURE BETA57	6	
		beyerdynamic M88n©	2	
	ヘッドセットマイク	SHURE WH20XLR	3	
	コンデンサマイク	AKG C-480B	6	1本NG
		AKG VR-61	4	
		SONY C-38B	3	1本NG
SONY ECM-50A		2		
SONY ECM-65		2		
SONY ECM-531		2		
ビクター MV-103L		1		
AIWA VM-15		1		

備付品				
品名	品番	数量	備考	
マイク関係	コンデンサマイク	AKG C-3000B	2	
		audio-technica AT8655	4	
		audio-technica AT857QLMA	4	
		audio-technica AT35	2	
	バウンダリーマイク	crown PCC160	6	
16chパラボックス	16J12F12	10		



8chハラボックス		8J12F12	1	
マルチケーブル	16chマルチ 5m	16C05-E3	4	
	16chマルチ 10m	16C10-E3	4	
	16chマルチ	オス-オス	2	
	8chマルチ		1	
	先ハラ16ch	16S2F1	2	
		16S2F2	2	
マイクスタンド		RAMSA WN-5120	11	
		RAMSA WN-5360	11	
		K&M ST-210	15	
		K&M ST-259	10	
		Panasonic WN-275	11	WN-274 6本も含む
		Panasonic WN-191	6	
		RAMSA WN-5400A	5	
付属品	カフ	アナウンス用カフBOX	2	
	アクティブダイレクトボックス	TYPE-85	10	
	ケース	マイクケース 12本用	2	
		ラックケース 1U	1	
		ラックケース 2U	3	
		ラックケース 3U	4	
		ラックケース 4U	2	
		ラックケース 10U	2	

# 新見文化交流館 大ホール照明基本仕込み図



- 100
  - 90
  - 80
  - 70
  - 60
  - 50
  - 40
  - 30
  - 20
  - 10
  - 0
- ホリゾン幕 (後吊)
  - ホリゾン幕 (前吊)
  - バック幕
  - バトン (11)
  - バトン (10)
  - サスペンションライト (4)
  - アッパーホリゾンライト
  - 一文字幕 (4)
  - 袖幕 (3)
  - バトン (9)
  - バトン (8)
  - サスペンションライト (3)
  - バトン (7)
  - 引割幕 (2)
  - 一文字幕 (3)
  - バトン (6)
  - バトン (5)
  - サスペンションライト (2)
  - ボーダーライト (2)
  - スクリーン
  - 引割幕 (1)
  - 一文字幕 (2)
  - バトン (4)
  - 袖幕 (2)
  - バトン (3)
  - サスペンションライト (1)
  - ボーダーライト (1)
  - 一文字幕 (1)
  - 袖幕 (1)
  - バトン (2)
  - 引割・暗転幕
  - 緞帳 (後吊) (一文字幕 (0))
  - 緞帳 (前吊)
  - バトン (1)

綱元

走行式反射板

トーマンタルタワー

スピーカー室

音響調整室

ピアノ迫り

トーマンタルタワー

スピーカー室

調光室

C